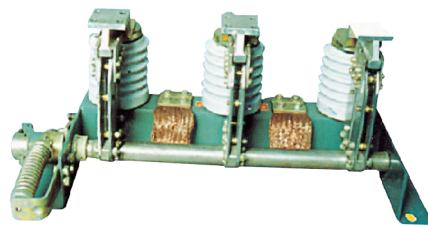


JN3-12分流磁锁型户内交流高压接地开关

概述

JN3-12系列分流磁锁型户内高压接地开关，适用于12kV及以交流50Hz电力系统中，可与各种型号高压开关柜配套使用，亦可作为高压电器设备检修时接地保护。其性能符合GB1985-89《交流高压隔离开关和接地开关》的要求。



使用环境条件

1. 海拔不超过1000m。
2. 环境温度：-25℃ ~ +40℃。
3. 相对湿度：月平均不超过90%；日平均相对湿度不大于95%。
4. 地震烈度不超过8度。

产品特点

1. 产品设计科学、新颖、独特、合理；
2. 技术性能先进、可靠；
3. 采用分流磁锁原理，通电时自动产生压力，保证接触良好；
4. 不需要接触压力弹簧、操作力小。
5. 可以与各种型号高压开关柜配套使用，也可以作为高压电器设备检修时接地保护。

主要技术参数

项目	单位	数据	
额定电压	kV	12	
额定短时耐受电流	kA	4	
额定峰值耐受电流	kA	16; 20; 25; 31.5	
额定短路持续时间	s	40; 50; 63; 80	
极间中心距	mm	210; 230; 250; 275	
额定绝缘水平	雷电冲击耐受电压	对地及极间	42
	1min工频耐受电压		75

外形及安装尺寸

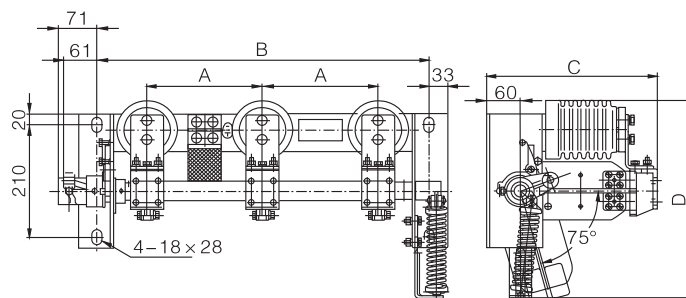


图1

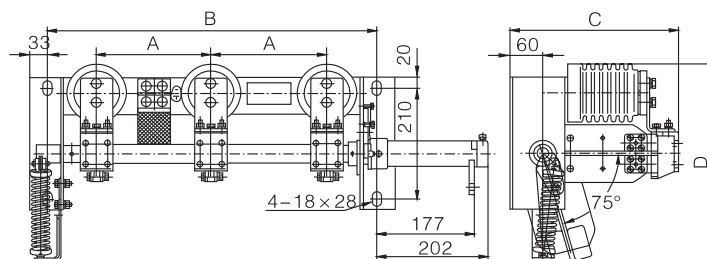


图2

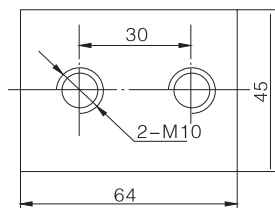


图3

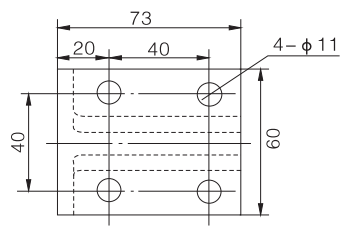


图4

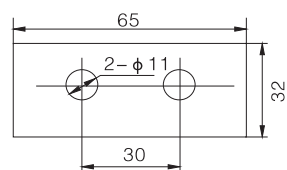


图5

型号	A	B	C	D	接线端子尺寸	接地线连接
JN3-12/20-210	210	604	301	363	图3	图5
JN3-12/20-230	230	644	301	363		
JN3-12/20-250	250	684	301	363		
JN3-12/20-275	275	734	301	363		
JN3-12/31.5(25)-210	210	604	308	370	图4	
JN3-12/31.5(25)-230	230	644	308	370		
JN3-12/31.5(25)-250	250	684	308	370		
JN3-12/31.5(25)-275	275	734	308	370		